



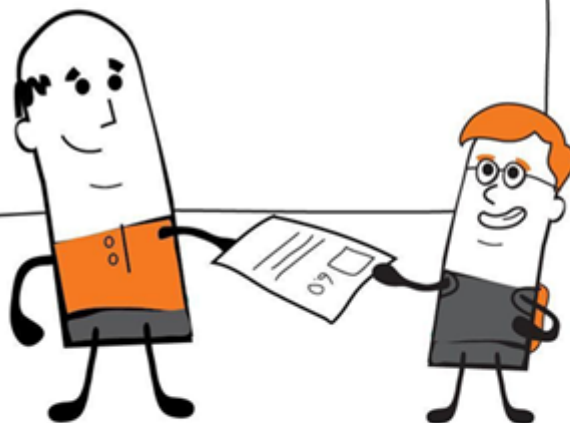


- **Alexandre Augusto de Oliveira**
- Geografia (UFMG)
- Professor
- Inquieto
- Autor de coleção didática
- Sócio fundador da Meritt

Geografia: Prova 2

Acerto por questão

1:	<input type="checkbox"/>	57%
2:	<input type="checkbox"/>	65%
3:	<input type="checkbox"/>	32%







Plataformas de informações educacionais



qedu.org.br



maisenem.meritt.com.br



NOSSA MATÉRIA PRIMA

```

EEEECEBDDCCDAADAE EABEEEDAEC", "ADDBADABCAADAABAAAE BE DEABEDDCEBEEACBCDDBADEDAEAD", "DEBDEDADE
ABEAEEEECCBCABACBDBEDBDBDDECDBC", "P", "140", "140", "100", "120", "40", "540"
"400000000095", "2012", "22", "0", "5217609", "PLANALTINA", "GO", "1", "2007", "1", "1", "0", "3", "0", "0", "0"
"0", "0", "0", "0", "0", "0", "0", "0", "0", "0", "0", "0", "0", "0", "0", "0", "0", "0", "0", "0", "0", "0", "0", "0", "0"
"5217609", "PLANALTINA", "GO", "0", "0", "0", "0", "0", "0", "0", "0", "0", "0", "0", "0", "0", "0", "0", "0", "0", "0", "0", "0", "0"
"400000000096", "2012", "19", "1", "5300108", "BRASILIA", "DF", "1", "2010", "1", "1", "0", "2", "0", "0", "0", "0", "0", "0", "0", "0", "0", "0", "0", "0", "0", "0", "0"
"0", "0", "0", "0", "0", "0", "0", "0", "0", "0", "0", "0", "0", "0", "0", "0", "0", "0", "0", "0", "0", "0", "0", "0", "0"
"5300108", "BRASILIA", "DF", "1", "1", "1", "1", "514.6", "541.5", "532.1", "
460.5", "EACDEDDCABEDDECEECBE DDCBECEBDDBACBBABDCADCE", "DACBAECDDBABEE BEACCCBCDEAABCCBAEDABDEC
AAEA", "EDAADABDAEBDDCEBCEBDCBDAEDBABCE DDBAAECBCDAABD", "EABEEEDCACBEACDCBAACB" BDAECCDBDCCBCBDBEADB
CAD", "141", "137", "146", "150", "1", "BAEEDABDDDBACCBAEACDCDECEACBDACCBE BACEEBEB", "EADBAABDCEBDDCE
EEEECEBDDCCDAADAE EABEEEDAEC", "ADDBADABCAADAABAAAE BE DEABEDDCEBEEACBCDDBADEDAEAD", "EABEEECBDA
EDCCBDBEDCEBCEAE EEDBDEADBDDBACA", "P", "120", "120", "120", "120", "80", "560"
"400000000097", "2012", "46", "1", "4306601", "DOM PEDRITO", "RS", "1", "2003", "1", "1", "2", "1", "0", "0", "0", "0", "0", "0", "0", "0", "0", "0", "0", "0", "0", "0", "0", "0"
"4306601", "DOM PEDRITO", "RS", "1", "1", "1", "1", "488.3", "500.5", "44
3.1", "345.6", "EEDAEBAEDEBCECECAEABCDACEDECEEDDCEEEEE EEEDE", "AABECDCCEBEBACDEEE EEBDCCBCCACCBCDE
EEEDCEAECC", "ADAEDACBBBABAABBAABBBCCCAAAAAAAAAAAAABBAE EBB", "BABBBCCAECACACCCDCCCBCCBCCDCBBBCD
ACCEAAAE", "143", "139", "147", "151", "1", "EEDABAEBCEBAEABDCDCDCDDABECEEBEBACBBACEDABECC", "AABDEEEEE
ACEBCEBDDDDCCDAEACABEEECDAEADAEECA", "ADDBADABCAADAABAAAE BE DEABEDDCEBEEACBCDDBADEDAEAD", "DEBDD
EDAADAEABEAEEEECCBCABACBDBEDBDBDDECDBC", "P", "140", "120", "100", "140", "80", "580"
"400000000098", "2012", "20", "1", "2302800", "CANINDE", "CE", "1", "2010", "1", "1", "0", "3", "0", "0", "0", "0", "0", "0", "0", "0", "0", "0", "0", "0", "0", "0", "0", "0", "0"
"2302800", "CANINDE", "CE", "0", "0", "0", "0", "0", "0", "0", "0", "0", "0", "0", "0", "0", "0", "0", "0", "0", "0", "0", "0", "0", "0", "0"
"400000000099", "2012", "23", "0", "3122504", "DOM CAVATI", "MG", "1", "2007", "1", "1", "0", "3", "0", "0", "0", "0", "0", "0", "0", "0", "0", "0", "0", "0", "0", "0", "0", "0"
"3122701", "GOVERNADOR VALADARES", "MG", "1", "1", "1", "1", "653.4", "63
4.5", "613.6", "721.1", "EEDABBACEAE EABECBCDEEABECEAE BDCADCEDECDC", "AABDEECEAE EBCBEBBAE ECDDAE
EDAACCDEEBADABEECA", "DDECDAAADABDDCEBEECDECDABEACBDCAEACEADBBEAC", "EABEEECBDAECCCBEE EABDBCCDAE
EADDBDEDADACDCBBA", "143", "139", "146", "150", "1", "EEDABAEBCBAEAEABDCDCDCDDABECEEBEBACBBACEDABECC", "A
ABDEEEEAECBCEBDDDDCCDAEACABEEECDAEADAEECA", "ADDBADABCAADAABDDCEBEE DECDABEACBDBAAAADEDAABAEAD
", "EABEEECBDAEDECCEBDBEDCEBCEAE EEDBDEADBDDBACA", "P", "160", "140", "140", "140", "160", "740"

```




Acesso a microdados gerados pelo Inep

Estão disponíveis para consulta os microdados gerados por avaliações, pesquisas e exames realizados pela Inep. Os arquivos podem ser obtidos via [download](#), em formato ASCII, e contêm inputs (canais de entrada) para leitura utilizando os softwares SAS e SPSS.

Os microdados acessíveis são:

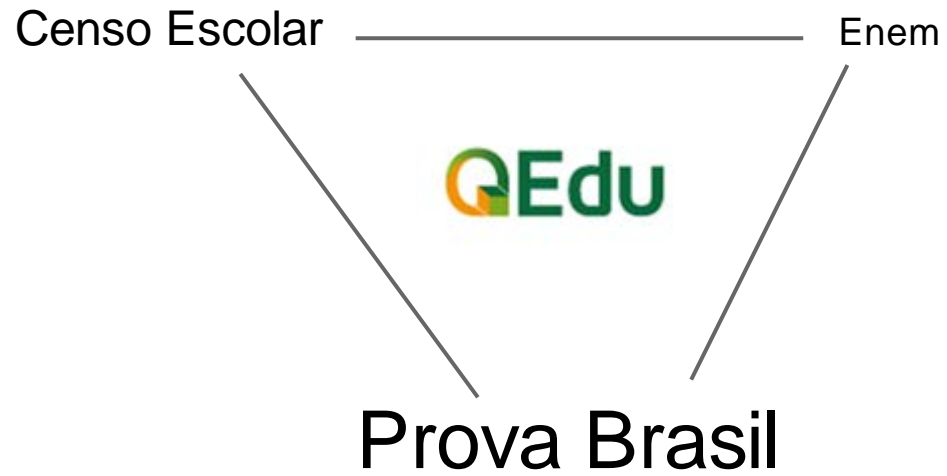
- Enade (2004-2012);
- Censo Escolar (1995-2013);
- Censo da Educação Superior (1995-2012);
- Censo dos Profissionais do Magistério (2003);
- Saeb (1995, 1997, 1999, 2001, 2003, 2005, 2011);
- Enem (1998-2012);
- Provão (1997-2003);
- Pnera (2004);
- Prova Brasil (2007, 2009, 2011);
- Pesquisa de Ações Discriminatórias no Âmbito Escolar (2008).

DICIONÁRIO DAS VARIÁVEIS - ENEM 2010

NOME DA VARIÁVEL	Descrição	Variáveis Categóricas		Início	Tamanho	Tipo
		Categoria	Descrição			
VARIÁVEIS DE CONTROLE DO INSCRITO						
NU_INSCRICAO	Número de inscrição no ENEM 2010. O mesmo NU_INSCRICAO para anos diferentes não identifica o mesmo participante no exame e não permite o acesso aos dados cadastrais como nome, endereço, RG, etc. O mesmo NU_INSCRICAO não identifica o mesmo participante em microdados de pesquisas diferentes.			1	12	Numérica
NU_ANO	Ano do Enem			13	4	Numérica
IDADE	Idade do inscrito em 31/12/2010			17	3	Numérica
TP_SEXO	Sexo do inscrito	M F	Masculino Feminino	20	1	Alfanumérica
COD_MUNIC_INSC	Código do Município em que o inscrito mora:			21	7	Numérica
	1º dígito: região;					
	1º e 2º dígitos: UF;					
	3º, 4º, 5º e 6º dígitos: município;					
	7º dígito: DV;					



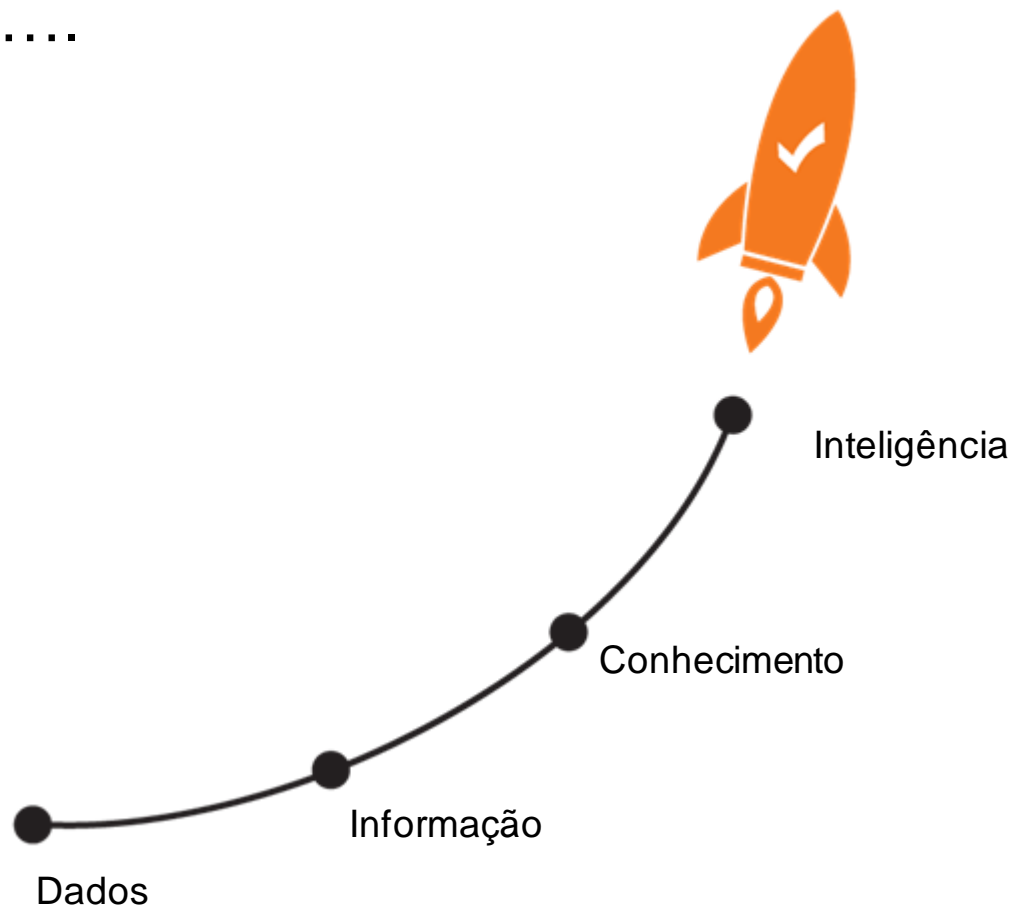
Bases de dados utilizadas



Principais desafios e saídas encontradas



aprendizados....





Brasil > Ir para um estado

202 pessoas acompanhando

[Acompanhar](#)

Aprendizado

Compare

Evolução

Proficiência

Explore

Pessoas

Censo

Ideb



2.6K



8



Imprimir

Os alunos de 5º e 9º anos de **quase todas** as escolas públicas são avaliados a cada dois anos pela Prova Brasil.

Aprendizado dos alunos: Brasil

Com base nos resultados da Prova Brasil 2011, é possível calcular a proporção de alunos com aprendizado adequado à sua etapa escolar

Informações sobre:

Todas

Escolas Municipais

Escolas Estaduais

Português, 5º ano

37%

É a proporção de alunos que **aprenderam o adequado** na competência de leitura e interpretação de textos até o 5º ano na rede pública de ensino.

Dos 2.559.960 alunos, 927.256 demonstraram o aprendizado adequado.

Português, 9º ano

22%

É a proporção de alunos que **aprenderam o adequado** na competência de leitura e interpretação de textos até o 9º ano na rede pública de ensino.

Dos 2.481.059 alunos, 550.786 demonstraram o aprendizado adequado.

Matemática, 5º ano

33%

É a proporção de alunos que **aprenderam o adequado** na competência de resolução de problemas até o 5º ano na rede pública de ensino.

Dos 2.559.960 alunos, 829.863 demonstraram o aprendizado adequado.

Referência

70%

Essa é a proporção de alunos que deve aprender o adequado até 2022, segundo o movimento **Todos Pela Educação**.

Essa classificação não é oficial.

Legenda: 0%  100%



Conselho Escolar HMZ PAIS e ALUNOS compartilhou um link.

12 de novembro · Editado

QEDu: Aprendizado em Foco

Hoje fomos agraciados com uma palestra sobre o grande e eficiente serviço que presta o site www.qedu.org.br. Onde sempre recorremos para buscar informações sobre as escolas, nas quais atuamos nos conselhos escolares. Boa parte das informações que tabulamos, foram dali colhidas. As facilidades de busca, planilhas disponíveis e pesquisas nos foram e são, muito importantes como base de análise.

Mas o que mais nos chama a atenção é a divulgação de fácil entendimento dos índices do IDEB, num modo claro e objetivo. Inserindo quantitativos e alertas gráficos. Um trabalho que merece respeito e nosso mais sincero reconhecimento de valor. Muito Obrigado.

Aos familiares de alunos das escolas públicas de ensino fundamental e médio, recomendamos, conhecer mais detalhes sobre o desempenho da escola de seus filhos, consulte o QEDU, se considerar necessário, melhore-la.

Podemos ajudar na sua qualificação, para atuar no CONSELHO ESCOLAR dela e colaborar para que seja uma escola de qualidade.



QEDu: Descubra uma nova forma de explorar dados sobre educação

www.qedu.org.br

Encontre de forma rápida e fácil, dados educacionais do Censo Escolar, da Prova Brasil e do Ideb para cada escola, município e estado brasileiro



Obrigado!

alexandre@meritt.com.br

