



LOD BRASIL
LINKED OPEN DATA

19a21 novembro 2014

Linked Data Initiatives

Boris Villazón-Terrazas

boris.villazon@terrazas.name

<http://slideshare.net/boricles>

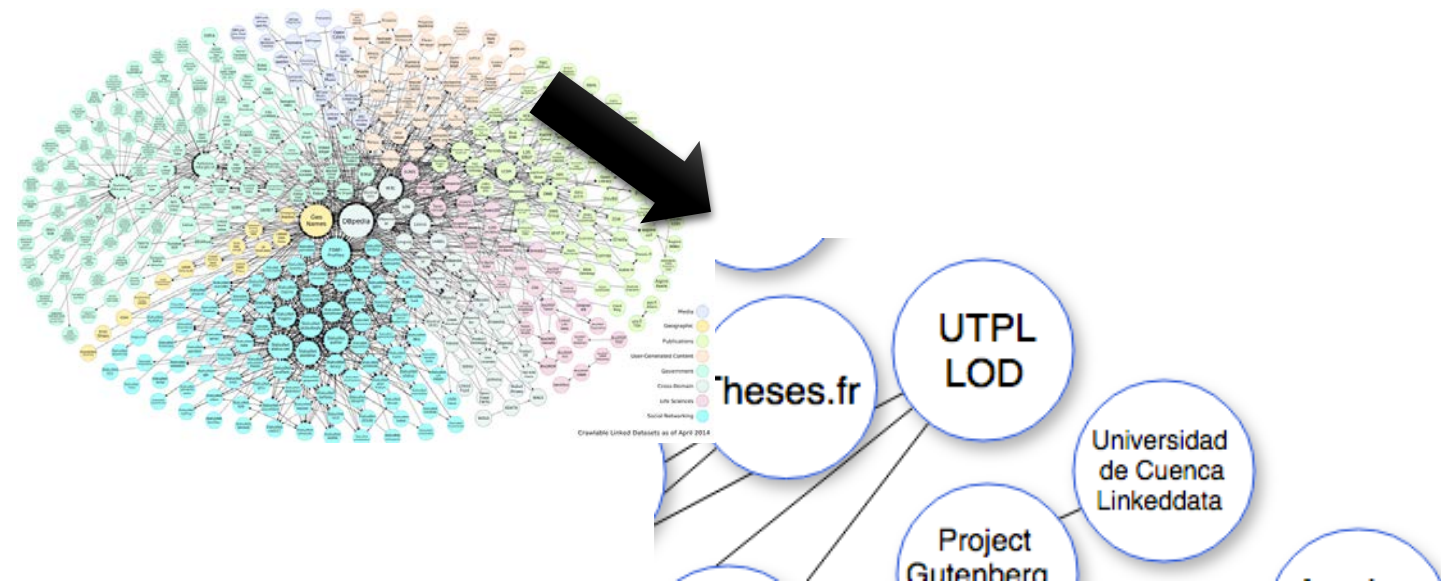
@boricles

Table of Contents

- Latin American Linked Data Initiatives
- Dbpedia LatAm
- Latin American Linked Data Association
- Some Spanish Linked Data Initiatives

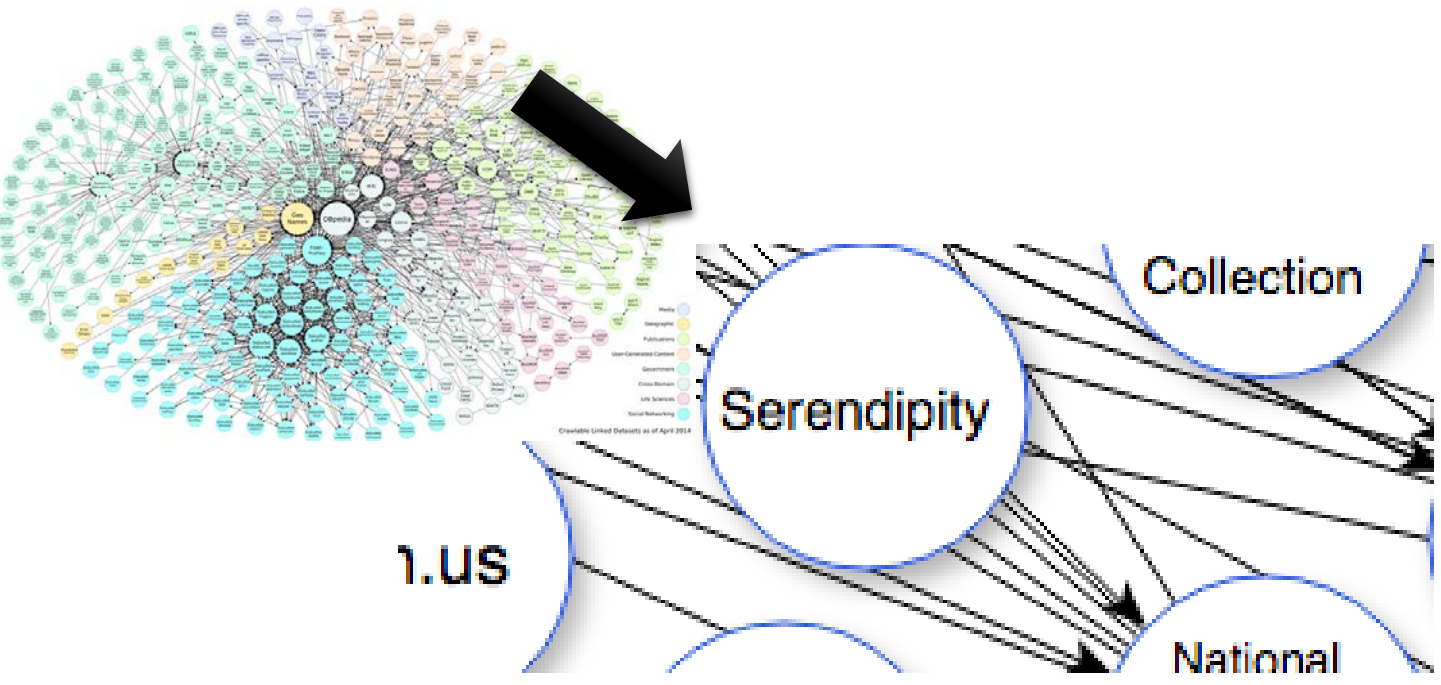
Table of Contents

- Latin American Linked Data Initiatives
 - Dbpedia LatAm
 - Latin American Linked Data Association
 - Some Spanish Linked Data Initiatives

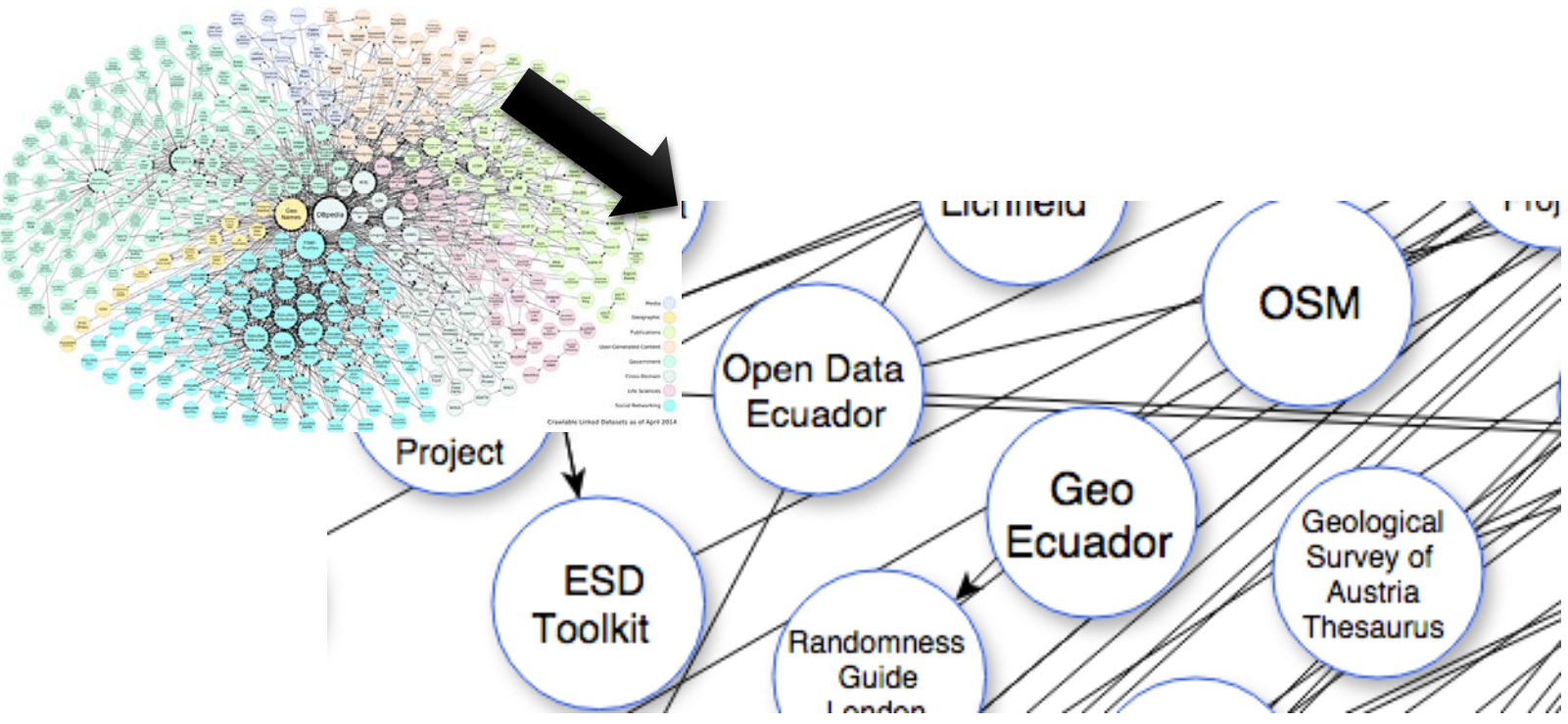


<http://datahub.io/dataset/utpl-lod>

<http://datahub.io/dataset/universidad-de-cuenca-linkeddata>



<http://datahub.io/dataset/serendipity>



<http://datahub.io/dataset/geoecuador>

<http://datahub.io/dataset/opendataec>

Table of Contents

- Latin American Linked Data Initiatives
- **Dbpedia LatAm**
- Latin American Linked Data Association
- Some Spanish Linked Data Initiatives



SPARQL endpoint: <http://es-la.dbpedia.org/sparql>

The screenshot shows the website interface for DBpedia-LatAm. At the top, there are two navigation tabs: 'INICIO' and 'ABOUT'. The main content area is titled 'About' and 'Sobre DBpedia-Latinoamérica'. It contains several paragraphs of text describing the project's goals and its relationship to Wikipedia and the Semantic Web. A sidebar on the left includes a list of links (Sparql Endpoint, DBpedia, LD-LatAm Association, Organization, Researcher) and a login section with fields for 'Nombre de usuario' and 'Contraseña', along with a 'Iniciar sesión' button and a link to 'Solicitar una nueva contraseña'. On the right, there is a search box, a language selection menu with 'English' and 'Español' options, and a 'Nube de Tags' section showing 'dbpedia Web Semántica'.

<http://es-la.dbpedia.org/>

Brasil at DBpedia LatAm<http://es-la.dbpedia.org/resource/Brasil>

Brasil, oficialmente República Federativa del Brasil, es un país ubicado en América del Sur que comprende la mitad oriental del subcontinente y algunos grupos de pequeñas islas en el océano Atlántico. Con una superficie estimada en más de 8,5 millones de km, es el quinto país más grande del mundo en (equivalente a 47% del territorio sudamericano). Delimitado por el océano Atlántico al este, Brasil tiene una línea costera de 7491 km.

<http://es-la.dbpedia.org/resource/Brasil>

Table of Contents

- Latin American Linked Data Initiatives
- Dbpedia LatAm
- **Latin American Linked Data Association**
- Some Spanish Linked Data Initiatives



Latin American Linked Data Association

- La asociación tiene por objetivo estimular la publicación y consumo de Linked Datasets en América Latina.
- Además la asociación promueve la discusión, diseminación e investigación de Linked Data en Latinoamérica. Este espacio está abierto a organizaciones de investigación, sociales, comerciales.

<http://datosenlazados.io>

Table of Contents

- Latin American Linked Data Initiatives
- Dbpedia LatAm
- Latin American Linked Data Association
- **Some Spanish Linked Data Initiatives**



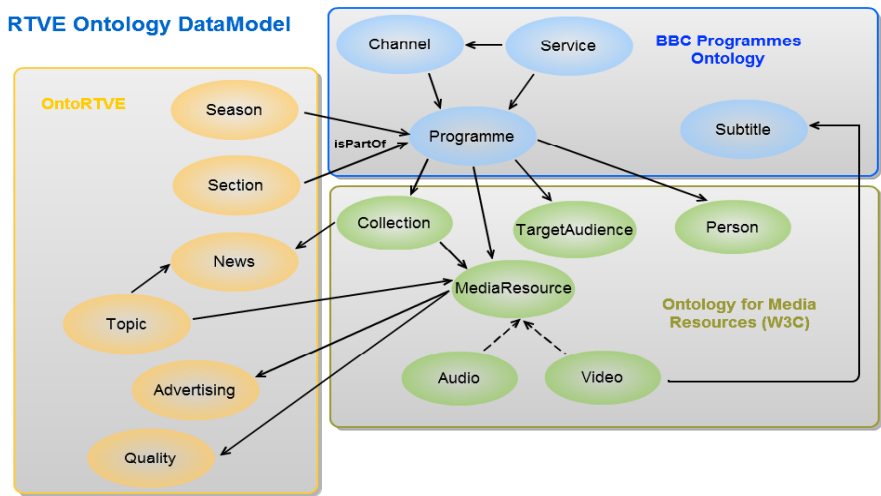
1. Specification

```

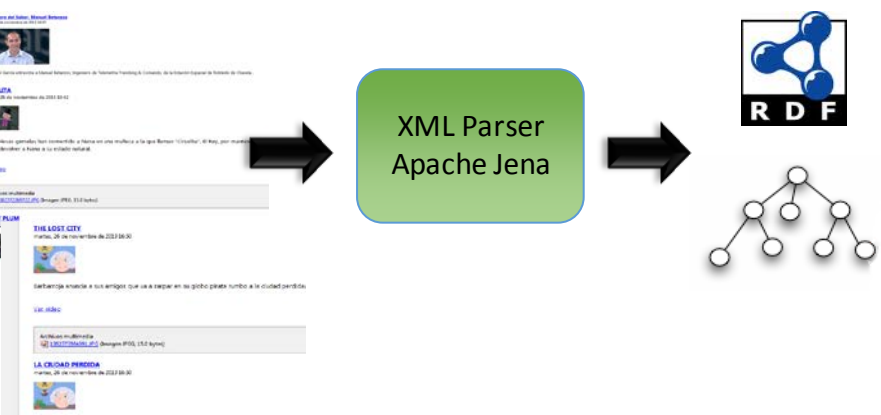
<com.rtve.plataforma.rest.modelo.dto.ViewDTO>
=>=</page>
<com.rtve.plataforma.rest.modelo.dto.multimedia.VideoDTO>
<uri>http://www.rtve.es/api/videos/2173130</uri>
<htmlUrl>
http://www.rtve.es/alacarta/videos/noticias-de-castilla-y-leon/noticias-castilla-leon-2-26-11-13/2173130/
</htmlUrl>
<htmlShortUrl>http://rtve.es/v/2173130</htmlShortUrl>
<id>2173130</id>
<language>es</language>
<longTitle>Noticias en Castilla y León 2 - 26/11/13</longTitle>
<mainCategoryRef>http://www.rtve.es/api/tematicas/43617</mainCategoryRef>
<popularity>0.0</popularity>
<numVisits>0</numVisits>
<publicationDate>26-11-2013 17:38:00</publicationDate>
<pubState>
<code>ENPUB</code>
<description>En publicación</description>
<pubState>
<breadCrumbRef>http://www.rtve.es/api/videos/2173130/breadCrumb</breadCrumbRef>
<alt>Noticias en Castilla y León 2 - 26/11/13</alt>
<foot>Noticias en Castilla y León 2</foot>
<shortDescription></shortDescription>
<description>
<CDATA[<P>Noticias en Castilla y León 2 - 26/11/13</P>]]
</description>
<otherTopicsRef>http://www.rtve.es/api/videos/2173130/tematicas</otherTopicsRef>
                    
```

API RTVE (Radio Televisión Española), Definition of multimedia content, broadcast media, TV programmes. Data from RTVE sources.

2. Modelling



3. Generation



<http://rtve.linkeddata.es>

4. Publication & Exploitation

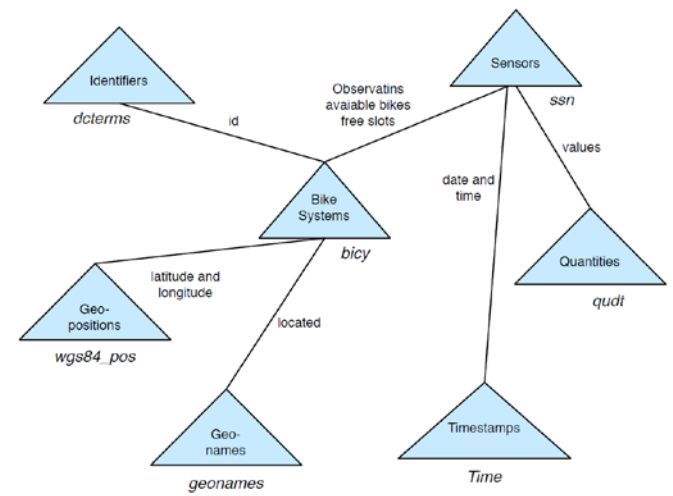
The diagram shows the publication and exploitation architecture. 'The Web' provides data in various formats (XML, JSON, HTML, Linked Data, SPARQL) to 'ELDA' (Linked Open Data). 'ELDA' is connected to 'Virtuoso' (RDF Browsers), which provides access to the data through 'RDF Browsers'.



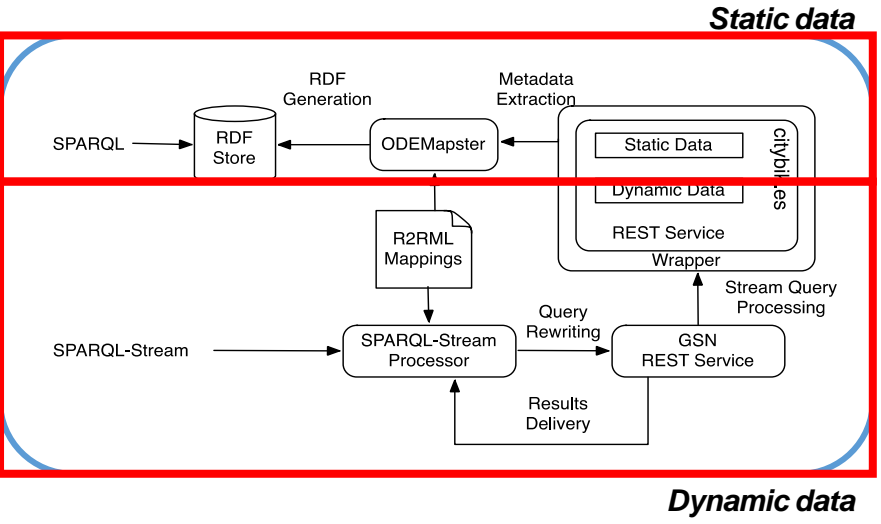
1. Specification



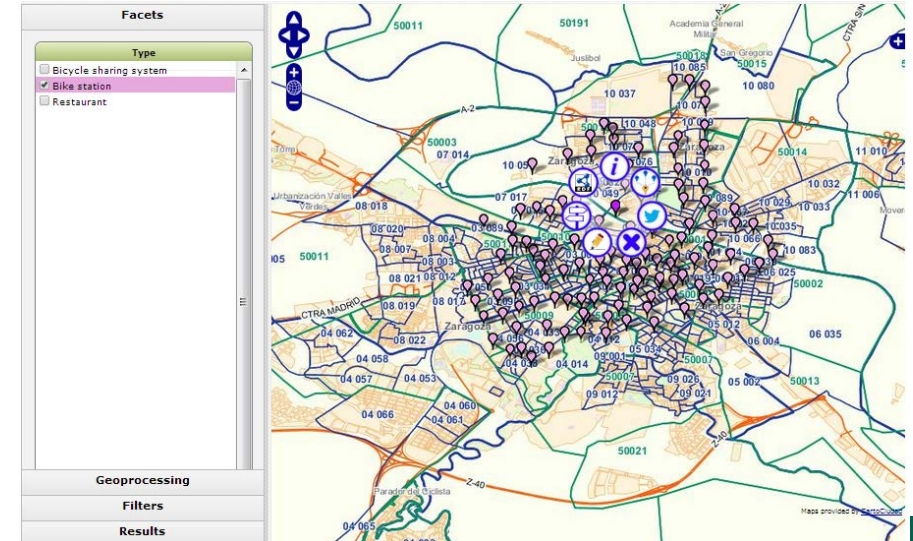
2. Modelling



3. Generation



4. Publication & Exploitation



<http://transporte.linkeddata.es>



