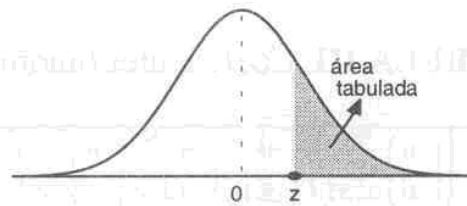


DISTRIBUIÇÃO NORMAL PADRÃO

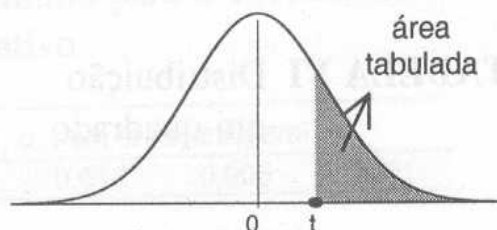
TABELA IV Distribuição normal padrão.



	segunda decimal de z									
z	0,00	0,01	0,02	0,03	0,04	0,05	0,06	0,07	0,08	0,09
0,0	0,5000	0,4960	0,4920	0,4880	0,4840	0,4801	0,4761	0,4721	0,4681	0,4641
0,1	0,4602	0,4562	0,4522	0,4483	0,4443	0,4404	0,4364	0,4325	0,4286	0,4247
0,2	0,4207	0,4168	0,4129	0,4090	0,4052	0,4013	0,3974	0,3936	0,3897	0,3859
0,3	0,3821	0,3783	0,3745	0,3707	0,3669	0,3632	0,3594	0,3557	0,3520	0,3483
0,4	0,3446	0,3409	0,3372	0,3336	0,3300	0,3264	0,3228	0,3192	0,3156	0,3121
0,5	0,3085	0,3050	0,3015	0,2981	0,2946	0,2912	0,2877	0,2842	0,2810	0,2776
0,6	0,2743	0,2709	0,2676	0,2643	0,2611	0,2578	0,2546	0,2514	0,2483	0,2451
0,7	0,2420	0,2389	0,2358	0,2327	0,2296	0,2266	0,2236	0,2206	0,2177	0,2148
0,8	0,2119	0,2090	0,2061	0,2033	0,2005	0,1977	0,1949	0,1922	0,1894	0,1867
0,9	0,1841	0,1814	0,1788	0,1762	0,1736	0,1711	0,1685	0,1660	0,1635	0,1611
1,0	0,1587	0,1562	0,1539	0,1515	0,1492	0,1469	0,1446	0,1423	0,1401	0,1379
1,1	0,1357	0,1335	0,1314	0,1292	0,1271	0,1251	0,1230	0,1210	0,1190	0,1170
1,2	0,1151	0,1131	0,1112	0,1093	0,1075	0,1056	0,1038	0,1020	0,1003	0,0985
1,3	0,0968	0,0951	0,0934	0,0918	0,0901	0,0885	0,0869	0,0853	0,0838	0,0823
1,4	0,0808	0,0793	0,0778	0,0764	0,0749	0,0735	0,0722	0,0708	0,0694	0,0681
1,5	0,0668	0,0655	0,0643	0,0630	0,0618	0,0606	0,0594	0,0582	0,0571	0,0559
1,6	0,0548	0,0537	0,0526	0,0516	0,0505	0,0495	0,0485	0,0475	0,0465	0,0455
1,7	0,0446	0,0436	0,0427	0,0418	0,0409	0,0401	0,0392	0,0384	0,0375	0,0367
1,8	0,0359	0,0352	0,0344	0,0336	0,0329	0,0322	0,0314	0,0307	0,0301	0,0294
1,9	0,0287	0,0281	0,0274	0,0268	0,0262	0,0256	0,0250	0,0244	0,0239	0,0233
2,0	0,0228	0,0222	0,0217	0,0212	0,0207	0,0202	0,0197	0,0192	0,0188	0,0183
2,1	0,0179	0,0174	0,0170	0,0166	0,0162	0,0158	0,0154	0,0150	0,0146	0,0143
2,2	0,0139	0,0136	0,0132	0,0129	0,0125	0,0122	0,0119	0,0116	0,0113	0,0110
2,3	0,0107	0,0104	0,0102	0,0099	0,0096	0,0094	0,0091	0,0089	0,0087	0,0084
2,4	0,0082	0,0080	0,0078	0,0075	0,0073	0,0071	0,0069	0,0068	0,0066	0,0064
2,5	0,0062	0,0060	0,0059	0,0057	0,0055	0,0054	0,0052	0,0051	0,0049	0,0048
2,6	0,0047	0,0045	0,0044	0,0043	0,0041	0,0040	0,0039	0,0038	0,0037	0,0036
2,7	0,0035	0,0034	0,0033	0,0032	0,0031	0,0030	0,0029	0,0028	0,0027	0,0026
2,8	0,0026	0,0025	0,0024	0,0023	0,0023	0,0022	0,0021	0,0021	0,0020	0,0019
2,9	0,0019	0,0018	0,0017	0,0017	0,0016	0,0016	0,0015	0,0015	0,0014	0,0014
3,0	0,00135									
3,5	0,000 233									
4,0	0,000 031 7									
4,5	0,000 003 40									
5,0	0,000 000 287									

DISTRIBUIÇÃO t DE STUDENT

TABELA V Distribuição t de Student



gl	Área na cauda superior								
	0,25	0,10	0,05	0,025	0,01	0,005	0,0025	0,001	0,0005
1	1,000	3,078	6,314	12,71	31,82	63,66	127,3	318,3	636,6
2	0,816	1,886	2,920	4,303	6,965	9,925	14,09	22,33	31,60
3	0,765	1,638	2,353	3,182	4,541	5,841	7,453	10,21	12,92
4	0,741	1,533	2,132	2,776	3,747	4,604	5,598	7,173	8,610
5	0,727	1,476	2,015	2,571	3,365	4,032	4,773	5,894	6,869
6	0,718	1,440	1,943	2,447	3,143	3,707	4,317	5,208	5,959
7	0,711	1,415	1,895	2,365	2,998	3,499	4,029	4,785	5,408
8	0,706	1,397	1,860	2,306	2,896	3,355	3,833	4,501	5,041
9	0,703	1,383	1,833	2,262	2,821	3,250	3,690	4,297	4,781
10	0,700	1,372	1,812	2,228	2,764	3,169	3,581	4,144	4,587
11	0,697	1,363	1,796	2,201	2,718	3,106	3,497	4,025	4,437
12	0,695	1,356	1,782	2,179	2,681	3,055	3,428	3,930	4,318
13	0,694	1,350	1,771	2,160	2,650	3,012	3,372	3,852	4,221
14	0,692	1,345	1,761	2,145	2,624	2,977	3,326	3,787	4,140
15	0,691	1,341	1,753	2,131	2,602	2,947	3,286	3,733	4,073
16	0,690	1,337	1,746	2,120	2,583	2,921	3,252	3,686	4,015
17	0,689	1,333	1,740	2,110	2,567	2,898	3,222	3,646	3,965
18	0,688	1,330	1,734	2,101	2,552	2,878	3,197	3,610	3,922
19	0,688	1,328	1,729	2,093	2,539	2,861	3,174	3,579	3,883
20	0,687	1,325	1,725	2,086	2,528	2,845	3,153	3,552	3,850
21	0,686	1,323	1,721	2,080	2,518	2,831	3,135	3,527	3,819
22	0,686	1,321	1,717	2,074	2,508	2,819	3,119	3,505	3,792
23	0,685	1,319	1,714	2,069	2,500	2,807	3,104	3,485	3,768
24	0,685	1,318	1,711	2,064	2,492	2,797	3,091	3,467	3,745
25	0,684	1,316	1,708	2,060	2,485	2,787	3,078	3,450	3,725
26	0,684	1,315	1,706	2,056	2,479	2,779	3,067	3,435	3,707
27	0,684	1,314	1,703	2,052	2,473	2,771	3,057	3,421	3,689
28	0,683	1,313	1,701	2,048	2,467	2,763	3,047	3,408	3,674
29	0,683	1,311	1,699	2,045	2,462	2,756	3,038	3,396	3,660
30	0,683	1,310	1,697	2,042	2,457	2,750	3,030	3,385	3,646
35	0,682	1,306	1,690	2,030	2,438	2,724	2,996	3,340	3,591
40	0,681	1,303	1,684	2,021	2,423	2,704	2,971	3,307	3,551
45	0,680	1,301	1,679	2,014	2,412	2,690	2,952	3,281	3,520
50	0,679	1,299	1,676	2,009	2,403	2,678	2,937	3,261	3,496
z	0,674	1,282	1,645	1,960	2,326	2,576	2,807	3,090	3,291

NOTA: A coluna em destaque é a mais usada.