



Gerência de Projetos de Software

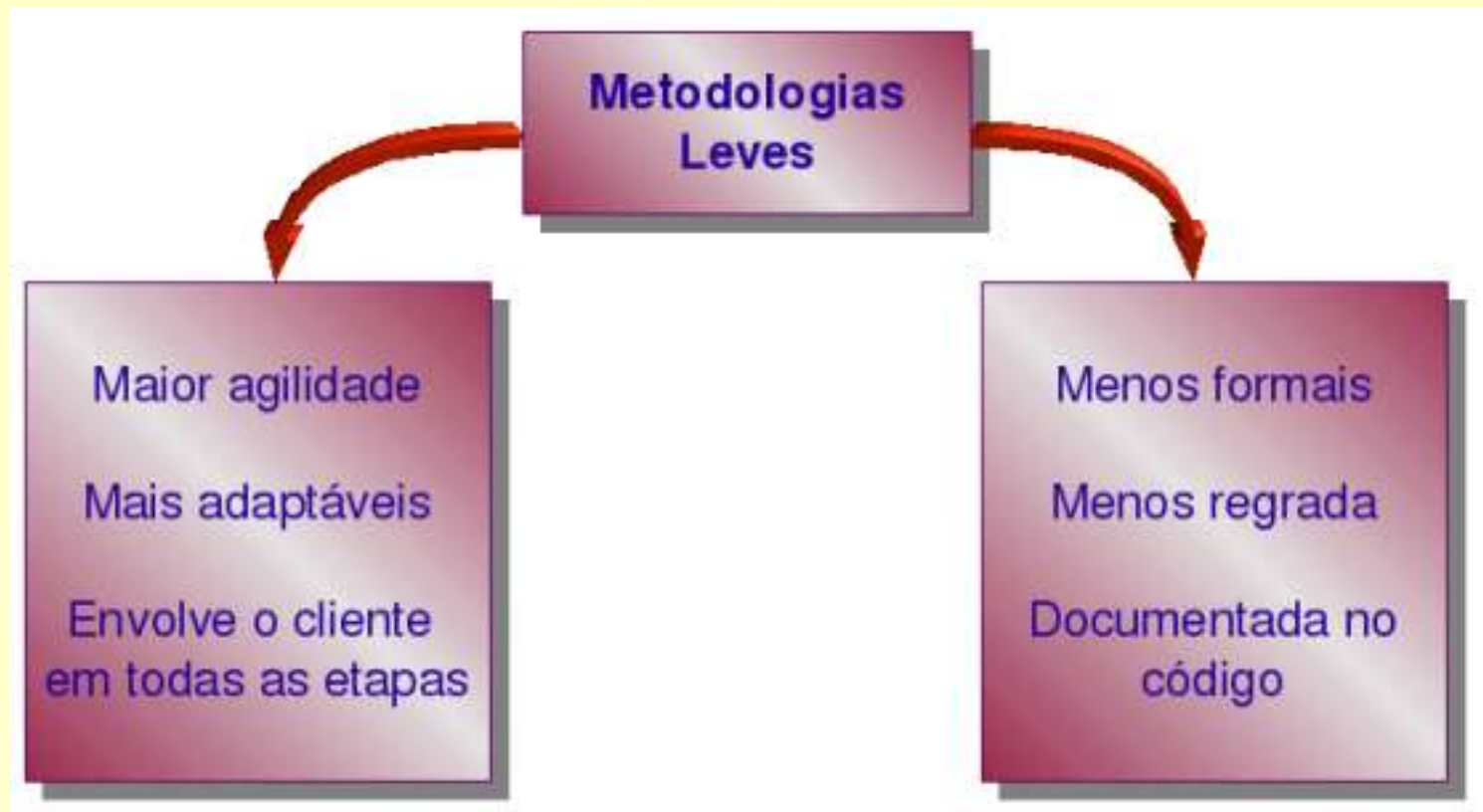
Modelos de metodologias

Classificações:

- Leves ou pesadas
- Incrementais, cascata, lineares... etc.
- Pro-ativas e reativas
- RAD, SDLC

Gerência de Projetos de Software

Modelos de metodologias





Gerência de Projetos de Software

Modelos de metodologias

Vantagens das metodologias light

- Flexível para mudanças
- Adaptável a novos requisitos
- Orientada às pessoas:

Trabalha com pessoas e não com processos.

- Dinâmica

Check-list alterável e adaptável.

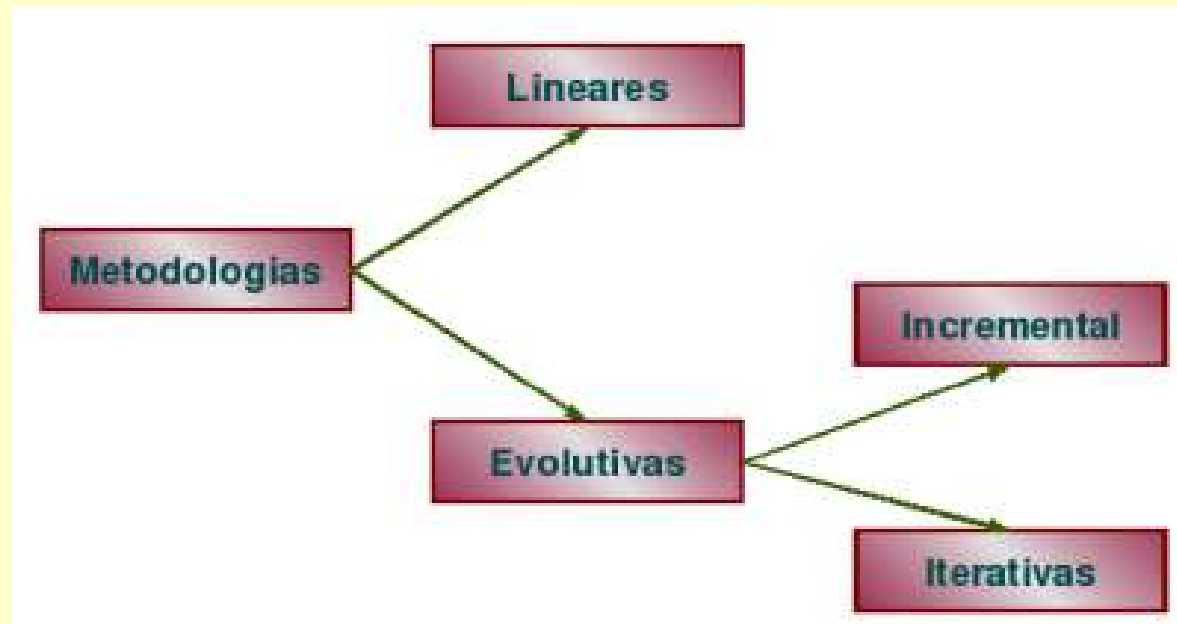
Gerência de Projetos de Software

Modelos de metodologias



Gerência de Projetos de Software

Modelos de metodologias





Gerência de Projetos de Software

Modelos de metodologias

Vantagens da Iteratividade

- Estimula o feedback, ajudando na real especificação de requisitos.
- O produto é progressivamente implementado a cada iteratividade.
- Desenvolvedores e gerentes podem focar os riscos do projeto com maior acuidade.
- Facilita a compreensão detalhada dos requisitos.
- Facilita o acompanhamento do progresso do projeto por toda a equipe.
- Facilita a pilotagem das funcionalidades implementadas.
- Facilita o aprendizado sobre os erros das versões anteriores para o desenvolvimento de versões futuras.



Gerência de Projetos de Software

Modelos de metodologias

Metodologias open-source (verdades e mentiras)

- SO: Linux, FreeBSD, Haiku, Hurd, Plan9
- Serviços: Apache, TCP/IP, SMTP, RTP, SCTP/IP
- Ambientes: KDE, Gnome, Enlightenment, OpenLook



Gerência de Projetos de Software

Modelos de metodologias

Metodologias open-source (verdades e mentiras)

- Não existe design, gerência e documentação
- Não existe pré-teste e pilotagem do sistema
- Não existe levantamento de requisitos do usuário, fora os requisitos básicos
- Não existe estratégia de marketing e distribuição do produto
- Não existe suporte ao usuário



Gerência de Projetos de Software

Modelos de metodologias

Metodologias open-source (verdades e mentiras)

Algumas vantagens:

- Baixo custo de desenvolvimento
- Maior velocidade de implementação
- Facilidade de fixar bugs
- Suporte rápido por meio da Internet



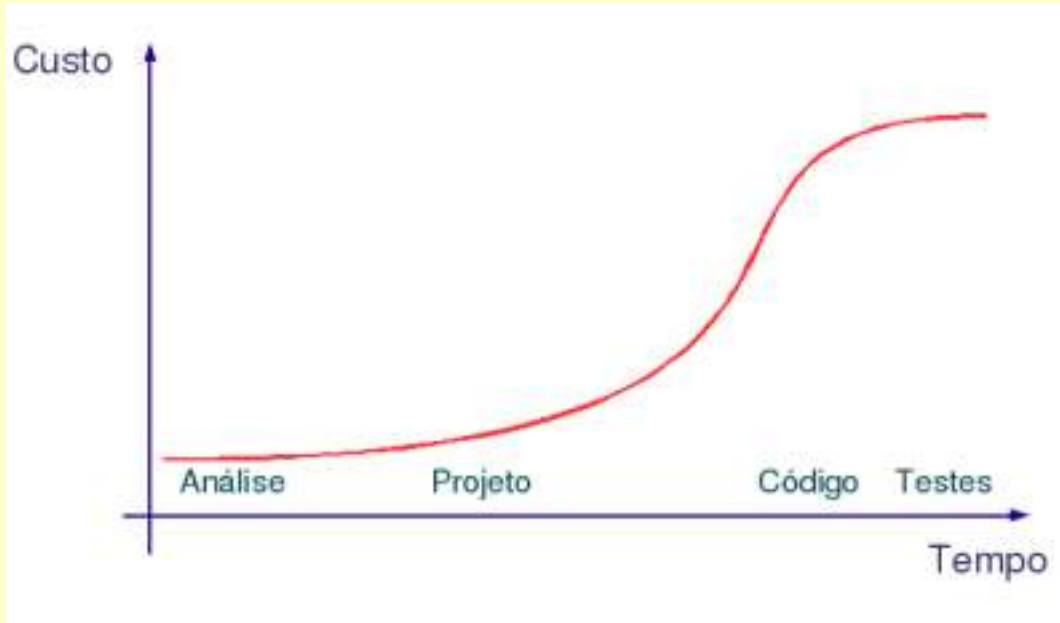
Gerência de Projetos de Software

XP: eXtreme Programming

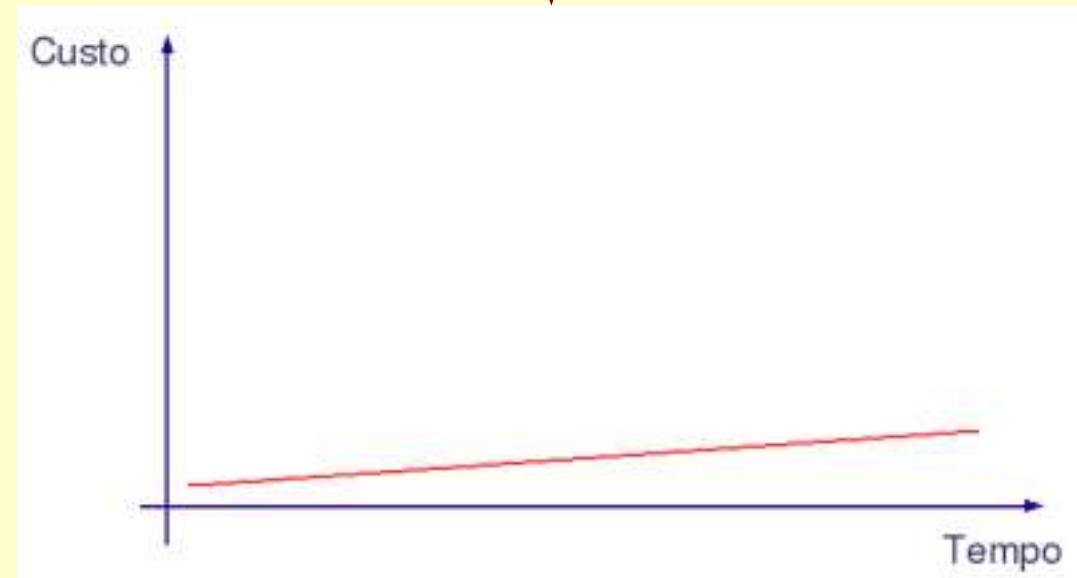
- Test Drive Development (TDD)
- Participação do cliente
- Revisão permanente do código
- Refactoring
- Integração e comunicação contínua
- Refinamento contínuo da arquitetura
- Planejamento

Gerência de Projetos de Software

XP: eXtreme Programming



XP





Gerência de Projetos de Software

XP: eXtreme Programming

- ◆ Comunicação
Práticas valorizam a comunicação, não limitada por procedimentos formais.
- ◆ Simplicidade
Incentiva ao extremo práticas que reduzam a complexidade.
- ◆ Feedback
Práticas garantem um rápido feedback de ambas as partes durante todo o projeto.
- ◆ Coragem
Práticas aumentam a confiança do desenvolvedor.



Gerência de Projetos de Software

XP: eXtreme Programming

XP valoriza:

MAIS MENOS

Indivíduos e interação \Leftrightarrow processos e ferramentas

Software funcionando \Leftrightarrow documentação abrangente

Envolvimento do cliente \Leftrightarrow negociação e contratos

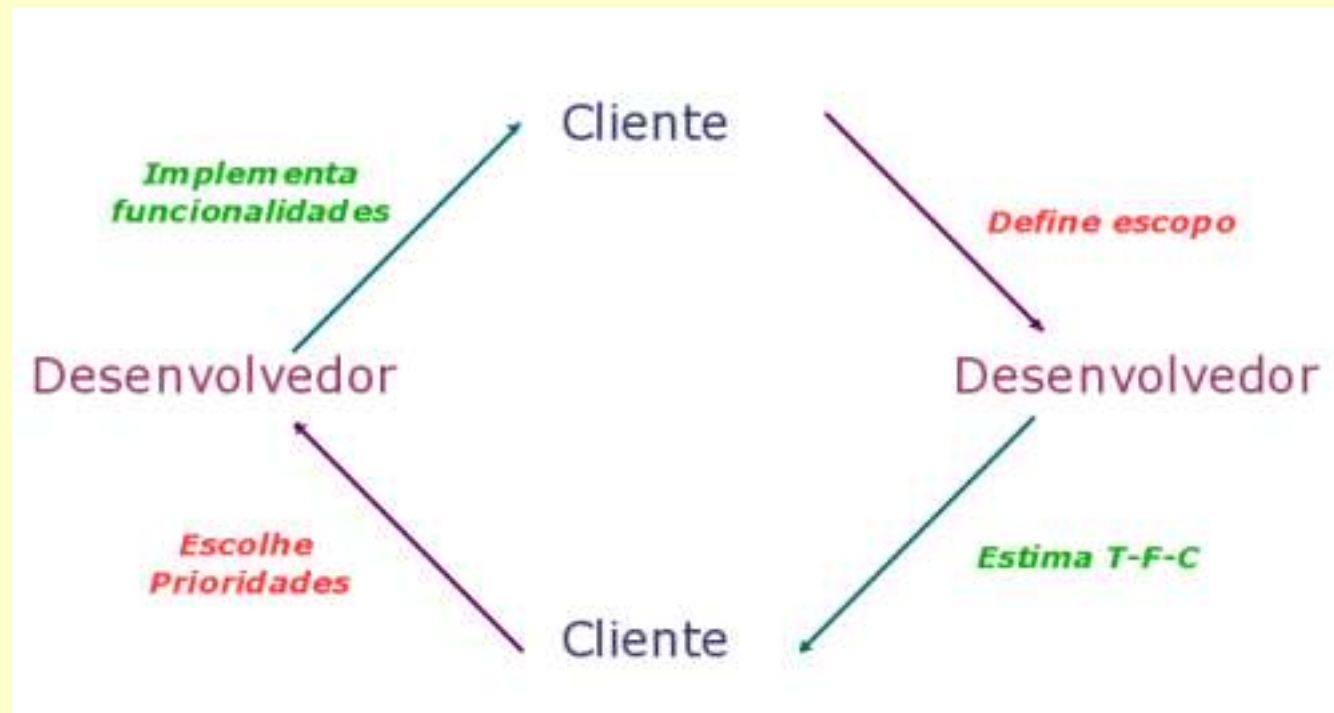
Resposta a mudanças \Leftrightarrow Seguir um plano



Gerência de Projetos de Software

XP: eXtreme Programming

XP e qualidade





Gerência de Projetos de Software

XP: eXtreme Programming

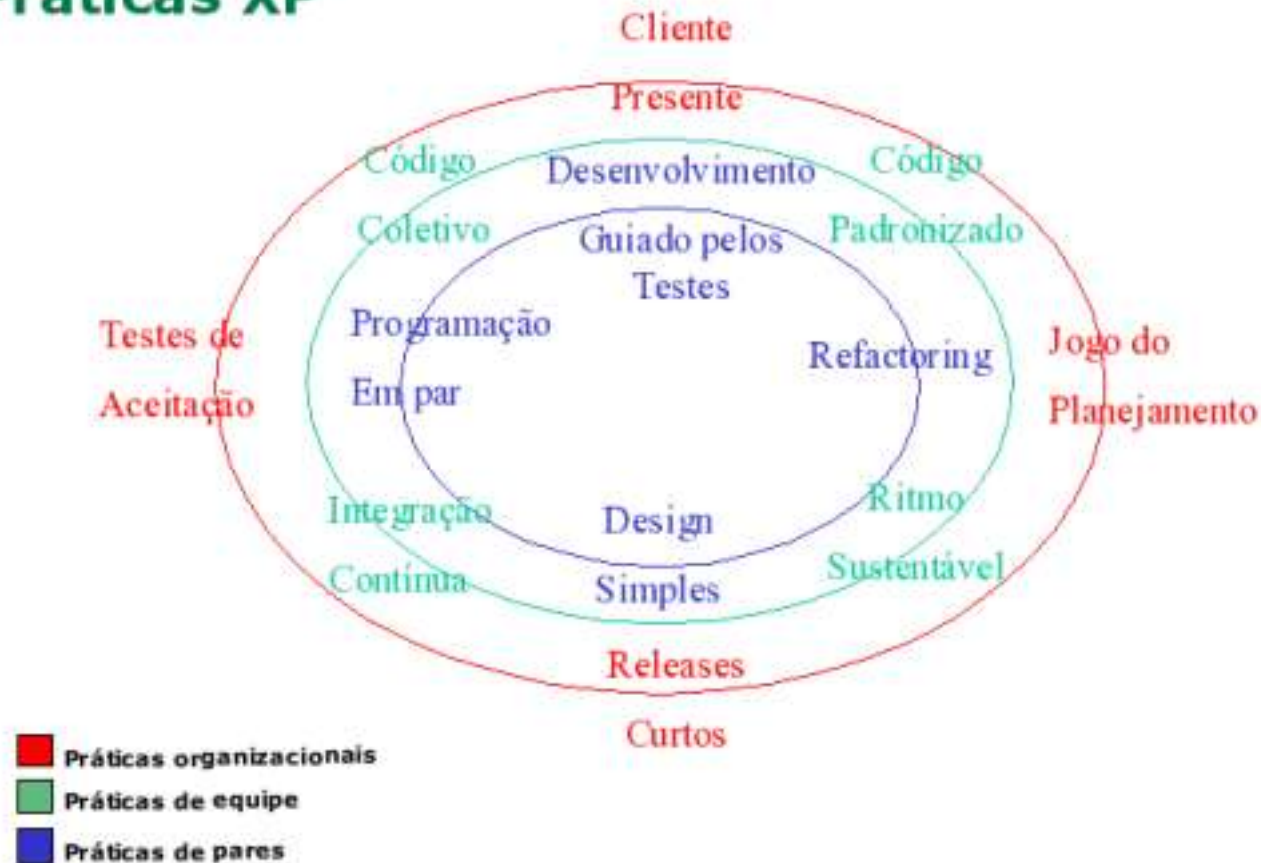
Manifesto:

- Revisão de código
XP: Programação em pares
- Testes frequentes
XP: TDD, automatizados
- Simplicidade
XP: Recursos não prioritários são descartados
- Projeto
XP: É realizado a qualquer hora
- Estimativas
XP: São revistas a cada iteração, apoiadas pelas metáforas
- Versões
XP: Pequenos lançamentos

Gerência de Projetos de Software

XP: eXtreme Programming

Práticas XP





Gerência de Projetos de Software

Referências:

Bibliografia:

<http://wwwexe.inf.ufsc.br/~dovicchi/page/gerti.php>

Ref. Eng. Software e Ger. Qualidade:

<http://wwwexe.inf.ufsc.br/~dovicchi/page/aulas/gerti/aula.php?opt=05>

Ref. Software de Modelagem:

<http://wwwexe.inf.ufsc.br/~dovicchi/page/aulas/gerti/aula.php?opt=06>